

# RUTA DEL SISÓN

El **sisón común** (*Tetrax tetrax*) mide de 40 a 45 cm. El macho, salvo en época de celo que presenta el cuello negro con dos bandas blancas, tiene al igual que la hembra una coloración parda con ondulaciones negras con lo cual se mimetizan de manera perfecta con el entorno. La parada nupcial del macho es muy llamativa, se produce entre finales de marzo y mayo, y en ella el macho realiza pequeños saltos y aleteos, emitiendo un reclamo "ptrrrrr" repetitivo y que sirve para marcar su territorio y llamar la atención de las hembras.

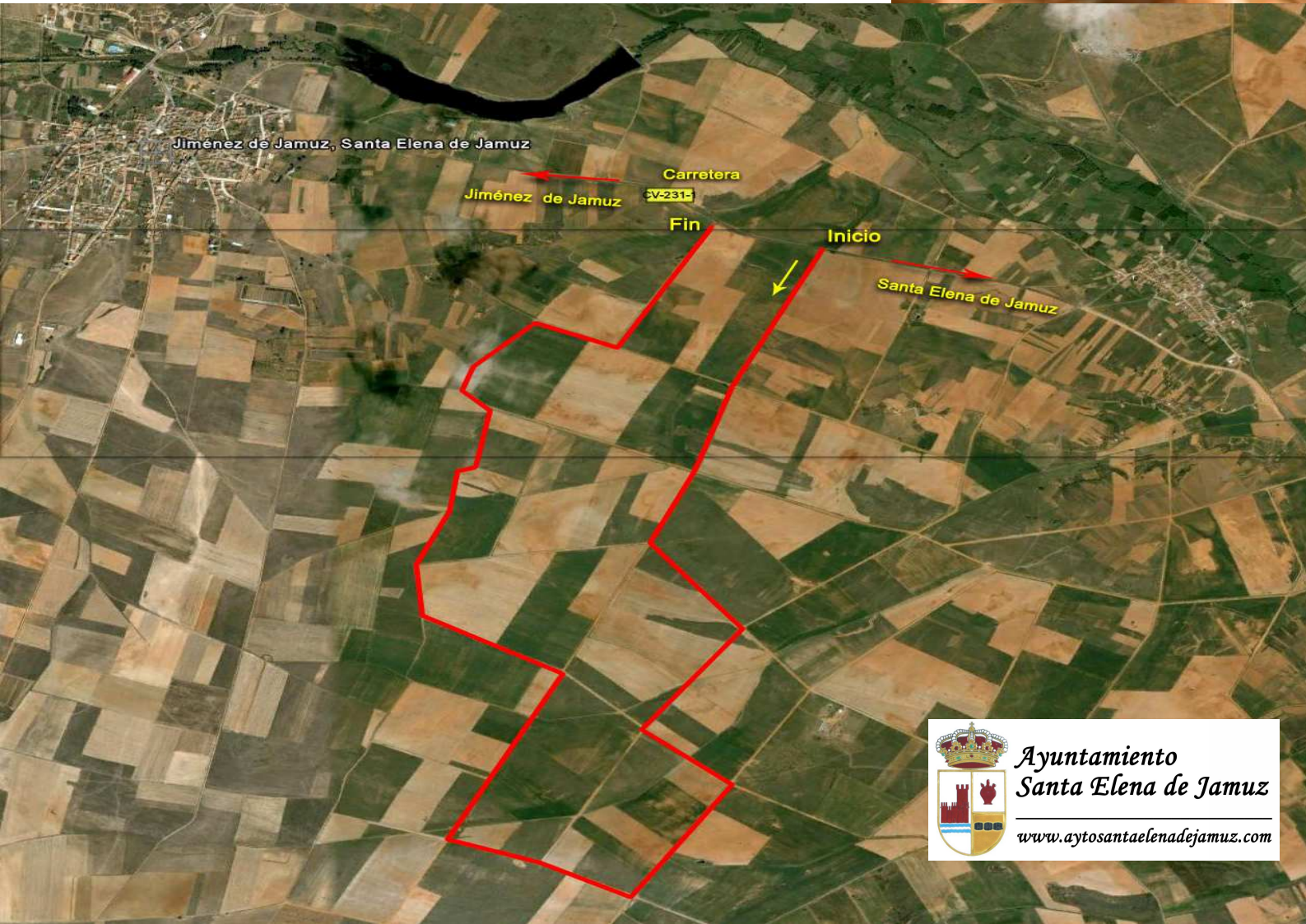
**Para la observación del sisón** es obligado el uso de prismáticos y realizar la ruta en absoluto silencio, ya que es un ave muy recelosa y su círculo del miedo es muy amplio. Su avistamiento es complicado en este sentido porque su plumaje críptico es una de sus bazas.

**Esta ruta puede verse perfectamente señalizada en el mapa.** En ella nos podemos encontrar, además del sisón, diversidad de especies esteparias como **el aguilucho pálido** (*Circus cyaneus*), **el aguilucho cenizo** (*Circus pygargus*) y **el alcaraván** (*Burhinus oecdinemus*). Otras especies: **el críalo** (*Clamator glandarius*), **el mochuelo común** (*Athene noctua*), **la abubilla** (*Upupa epops*), **la cojugada común** (*Galerida cristata*), **la terrera común** (*Calandrella brachydactyla*), **la bisbita campestre** (*Anthus campestris*), **la collalba gris** (*Oenanthe oenanthe*), **el gorrión chillón** (*Petronia petronia*), **el Jilguero** (*Carduelis carduelis*), **el pardillo común** (*Carduelis cannabina*), **el escribano soteño** (*Emberiza cirius*), **el Triguero** (*Miliaria calandra*).

**DISTANCIA: 4 km. TIEMPO ESTIMADO: 2 horas. DIFICULTAD: Mínima.**  
**Travesía de Santa Elena de Jamuz a Jiménez de Jamuz (León), camino vecinal 231/2**



El **sisón común** (*Tetrax tetrax*) es una ave esteparia de la familia **Otididae**, cuyo nombre vulgar viene dado por el silbido que producen las alas de los machos de esta especie, al ser batidas en vuelo.



**Ayuntamiento**  
**Santa Elena de Jamuz**

[www.aytosantaelenadejamuz.com](http://www.aytosantaelenadejamuz.com)



### **Información complementaria:**

El **Municipio de Santa Elena de Jamuz** se encuentra enclavado en el sur de la provincia de León y está formado por tres pueblos: Jiménez de Jamuz, Santa Elena de Jamuz y Villanueva de Jamuz. Su **clima** es tipo mediterráneo con influencia continental, lo que hace que tengamos dos estaciones claramente marcadas, el verano caluroso y seco; y el invierno riguroso y frío. El **paisaje** es llano o ligeramente ondulado, y su terreno está tapizado en su mayoría por cultivos de secano, repoblaciones de pino y chopo para su aprovechamiento maderero y

tildado con algunas viñas, aunque este es un cultivo en regresión. También destacan la amplia vega de regadío de Villanueva de Jamuz. En la zona de la Sierra de las casas viejas, nos podemos encontrar con manchones de bosque mixto de roble y encinar, cada vez más aisladas, por la proliferación de repoblaciones de pino, también existe matorral del tipo de jaras o brezales. El **río** que atraviesa nuestro municipio es el Jamuz, que tiene su nacimiento en las estribaciones del Teleno y que presenta una superficie de cuenca de 650 metros cuadrados. Cuenta con una vegetación riparia mermada con el paso del tiempo, chopos y sauces son las especies mayoritarias, cosa que se está intentando mejorar haciendo repoblaciones puntuales de flora autóctona. Aguas abajo del mismo de camino entre Jiménez y Santa Elena, se encuentra el **embalse de la Tabla** que cuenta en su actualidad con un **observatorio de aves** dotado con información sobre diferentes especies. Hay que hacer especial mención a las aves que pueblan nuestras tierras por su interés al encontrarnos dentro de una ZEPA (zona de especial protección de aves). La **ZEPA "Valdería-Jamuz"** en la cual nos encontramos, ocupa el 73.2 % del territorio del Municipio. Como espacio protegido, tiene especial importancia ornitológica por la presencia de **aves esteparias**, fundamentalmente por las poblaciones reproductoras de **sisón** (*Tetrax tetrax*) y **aguilucho cenizo** (*Circus pygargus*).

### **INFORMACIÓN DE INTERÉS**

#### **Santa Elena de Jamuz**

Ayuntamiento de Santa Elena de Jamuz  
C/ Real Nº 23 – 24762 Santa Elena de Jamuz (León)  
Tél: 987642309 – Fax 987656678  
Web: [www.aytosantaelenadejamuz.com](http://www.aytosantaelenadejamuz.com)  
Correo: [secretario@aytosantaelenadejamuz.com](mailto:secretario@aytosantaelenadejamuz.com)  
[agentedesarrollo@aytosantaelenadejamuz.com](mailto:agentedesarrollo@aytosantaelenadejamuz.com)

#### **Villanueva de Jamuz**

Bar "Vía de la Plata" Tél: 987 651319 – 679405496

#### **Jiménez de Jamuz**

Alfar-Museo Tél: 987664488  
Alfarería Teresa García: Tél: 987664386  
Alfarería Taruso: Tél: 987664223  
Alfarería Miguel Sanjuán: Tél: 987664288  
Alfarería La Catedral del Barro Tél: 987664524  
Bar-Restaurante "El Barril" Tél: 987664395  
Bodega "El capricho" Tél: 987664227 – Web: [www.bodega-capricho.com/es](http://www.bodega-capricho.com/es)  
Casa Rural "La Vega del Vino I y II" Tél: 616997229  
Web: [www.lavegadelvino.com](http://www.lavegadelvino.com)

